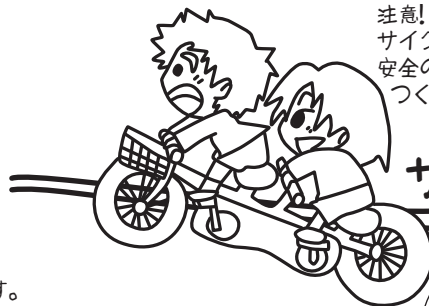


じてんしゃ 自転車のりばあんない

営業時間：9時30分～16時

(7・8月は16時30分まで)

※雨の場合中止になります。また、サイクリングコースは前日までの雨などで路面の状態が悪い場合、お休みいたします。



注意!
サイクリングコースの自転車は、安全のため両足が地面につくものを選んでください。

サイクリングコース

緑の中を通る約1.6kmのコース。山の中なのでのぼり坂やくだり坂が多く、自転車にのりなれた人向きです。2人りのタンデム自転車と、普通の1人り自転車(幼児用カゴつき含む)があります。ヘルメットの無料貸し出しあり



③ヘリサイクル(2人乗り)

幼児を含めて3人まで

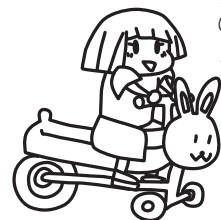
※1人で乗れるのは小学4年から(小学3年以下は4年以上と一緒にお願いします)

ヘリコプターの形をした自転車。地上3mのレールの上をペダルをこいで進みます。



④ローリングサイクル(2人乗り×5両)

※1人で乗れるのは小学1年から(幼児はおとなと一緒にお願いします)ジェットコースタータイプの乗り物。ペダルをこぐとさらに加速!



⑤おもしろ自転車(1回10分)

※3歳から利用できます(幼児が利用する場合はおとなの付き添いをお願いします)2歳以下はおとな(有料・おとな料金のみ)と一緒に乗ることができます。ちよつとかわった形の自転車がたくさん。



②2人乗り(タンデム)

※こどもだけで乗れるのは2人とも小学4年以上から(小学3年以下はおとなと一緒にお願いします)

①1人乗り

※小学1年から利用できます※幼児用カゴつき自転車はおとなの料金のみ種類は20・24・26・27インチと幼児用カゴつき自転車※補助輪つきはありません。

サイクリングコースのりば

②のりば

①のりば

⑥のりば

⑥チャレンジサイクル(2人乗り) 幼児を含めて3人まで

※1人で乗れるのは小学4年から(小学3年以下は4年以上と一緒にお願いします)※合計体重100kgまで陸の上を走り、水に浮いて進む水陸両用の自転車。

のりもの利用券

(①～⑥共通の料金です)

こども(3歳～中学生)100円

おとな(高校生以上)150円

回数券(50円×22枚)

1,000円

※回数券は使用期限なしボートのりば、ミニSL、園内バスでもご利用になれます。

キップ
うりば

サイクル
レストセンター

トイレ

※⑦と⑧は、直接コイン(百円玉2枚)を入れてあそびます。

⑦バッテリーカー
1回200円(百円玉×2枚)
※幼児向け



⑧こどもF1
1回200円(百円玉×2枚)
※4歳～小学生



←正面入口へ

牧場方面→

※①～⑥のご利用には、のりもの利用券が必要です。キップうりばにてお求めください。